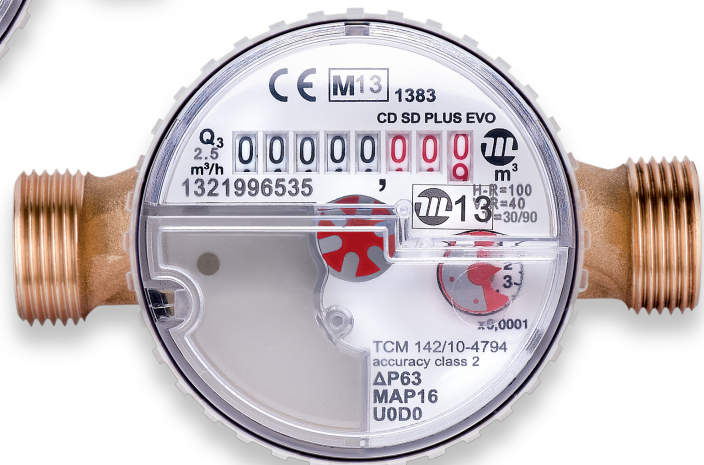
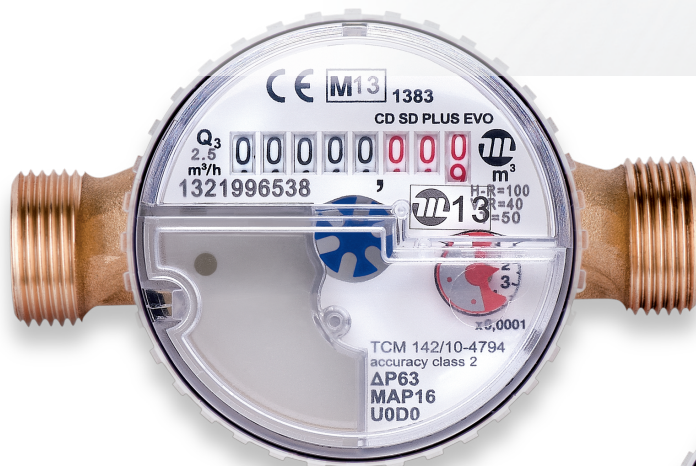


Hauswasserzähler

ZÄHLER CD SD PLUS EVO MID



M-Bus

M-Bus
wireless

OMS®

Einstrahlzähler mit trockenem Zifferblatt und magnetischer Übertragung Super Dry

CD SD PLUS EVO ist die neue Serie von Maddalena Einstrahlwasserzählern mit trockenem Zifferblatt und magnetischer Übertragung Super Dry. Der Zähler wurde entsprechend der strengen Vorschriften der Richtlinie 2014/32/EU MID und der Europäischen Norm ISO 4064 konstruiert. CD SD PLUS EVO verbindet ausgezeichnete Leistungen bei niedrigem Druck mit größter Beständigkeit unter erschwerten Durchfluss- und Druckbedingungen.

CD SD PLUS EVO ist für Fernkommunikation konstruiert: er kann mit einem Funk-Kompaktmodul wireless M-Bus oder einem Aufsatzmodul mit direktem M-Bus Ausgang bestückt werden, wobei die mechanischen und messtechnischen Eigenschaften, sowie leichte Ablesbarkeit erhalten bleiben.

All das garantiert Maddalena: ein Unternehmen, das seit einem Jahrhundert hochwertige Messinstrumente erzeugt.

ZÄHLER CD SD PLUS EVO MID

CD SD PLUS EVO ist die neue Serie von Maddalena Einstrahlwasserzählern mit trockenem Zifferblatt und magnetischer Übertragung Super Dry für Kalt (T50) oder Warmwasser (T30/90). Der einzige mit dem Leitungswasser in Berührung kommende Teil ist das Flügelrad; eine Ablesung ist daher auch möglich, wenn im Wasser harte oder sandige Schwebeteilchen mitgeführt werden.

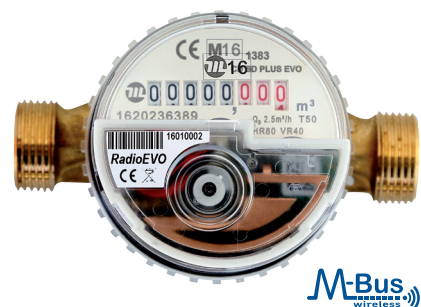
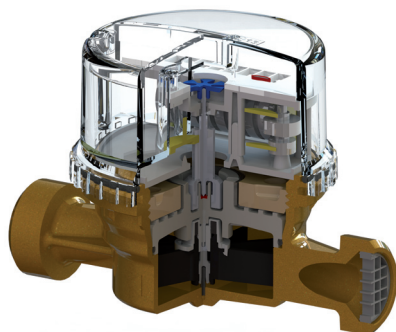
Die Linie CD SD PLUS EVO ist konform der Richtlinie 2014/32/EU (Anhang MI001), in Italien übernommen mit ReVo Nr. 84 vom 19. Mai 2016, und ausgestattet mit den Bescheinigungen der Konformitätsbewertung B+D, mit einem max. Verhältnis Q_3/Q_1 (R), das entspricht 100 bei horizontaler und 50 bei vertikaler Montage.

Die Linie der Produkte CD SD PLUS EVO ist in der geeigneten Ausführung für eine spätere Installation eines Kompakt-Funkgerätes direkt am Zähler oder eines Aufsatzmoduls mit direktem M-Bus Ausgang lieferbar; in dieser Ausführung erfolgt keine Veränderung der Eigenschaften des Standardzählers, insbesondere was die Ablesung der Verbrauchswerte auf dem Zählwerk betrifft. Außer mit messtechnischen Zertifikaten, ist CD SD PLUS EVO auch mit Zertifikaten für den Einsatz mit Trinkwasser gemäß italienischer (MinVo 174) und ausländischer Richtlinien ausgestattet.



Funktions- und Baumerkmale

- Konform der Richtlinie 2014/32/EU (Anhang MI-001) (1)
- Gehäuse aus formgepresstem Messing
- **Doppelt verbolzt** mit Edelstahlbolzen AISI 316, nicht magnetisch, sodass das Flügelrad unter allen Durchfluss- und Installationsbedingungen eine gleichmäßige Bewegung ausführt
- Filter mit angemessener Oberfläche im Einlauf
- **Schutz gegen äußere magnetische Einflüsse**
- Eingebautes Regelgerät
- Eingebauter Mechanismus aus Kunststoff, nicht hygroskopisch, verkrustet nicht, verschleißfest
- **Die Seriennummer wird am Zifferblatt im numerischen Format eingepreßt (2)**
- Zeiger präpariert für den Einsatz mit einem induktiven Näherungsschalter (3)
- Nenndruck (NP) 16 Bar
- Montage: horizontal oder vertikal
- **Benötigt keine geraden Rohrabschnitte vor und nach dem Gerät**
- Max. Einsatztemperatur: Kaltwasser mit 50 °C oder Warmwasser bis zu 90 °C
- Schutzdeckel (Vorrüstung induktiver Näherungsschalter)
- 100% der Produktion wird an 3 Punkten der Kurve (Q_1 , Q_2 , Q_3) auf Prüfständen gemäß der Normen ISO 4064/3 und ISO 4185 (EN 14154/3) hydraulisch geprüft. Die Prüfstände sind von einer europäischen messtechnischen Prüfanstalt zertifiziert
- Der Zähler ist mit einem Rückschlagventil lieferbar, das im Anschlussstück eingebaut ist.



M-Bus
wireless

HYDRAULISCHE LEISTUNGEN

Nominaler Durchmesser (DN)	mm	15	20
	Zoll	½	¾
Modul B Nr.	TCM 142/10-4794		
Modul D Nr.	0119-SJ-A010-08		
Messtechnische Klasse MID	R (Q3 / Q1) ≤ 100 H - ≤ 50 V		
Leistungen nach Richtlinie 2014/32/EU			
Q ₃	m ³ /h	2,5	4,0
Q ₄	m ³ /h	3,13	5,0
R100			
Q ₁	l/h	25,0	40,0
Q ₂	l/h	40,0	64,0
R80			
Q ₁	l/h	31,25	50,0
Q ₂	l/h	50,0	80,0

Weitere R auf Anfrage lieferbar

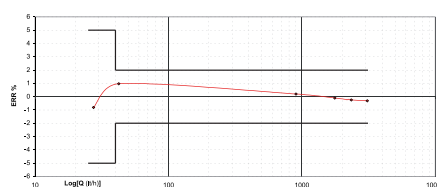
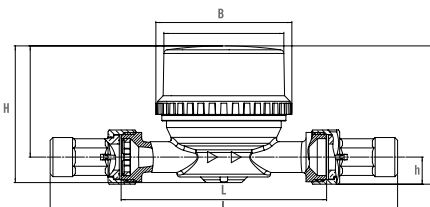
TECHNISCHE DATEN

Max. zulässige Abweichung zwischen Q ₁ und Q ₂ (ausschließlich)	+/- 5%		
Max. zulässige Abweichung zwischen Q ₂ (einschließlich) und Q ₄	+/- 2% mit Wassertemperatur ≤ 30 °C +/- 3% mit Wassertemperatur > 30 °C		
Temperaturklasse	T50 und T30/90		
Empfindlichkeitsklasse bei Montagebedingungen	U0 - D0 (keine geraden Rohrabschnitte vor und nach dem Messgerät erforderlich)		
Anlaufwert	l/h	10	12
Druckverlustklasse (ΔP @ Q ₃)		ΔP 63	ΔP 40
Betriebsdruck	bar	16	16
Max. Ablesewert	m ³	100.000	100.000
Mindestablesewert	l	0,05	0,05
UpM/Liter Flügelrad		41,765	22,827
Vorrüstung für induktive Impulse	Funk, wireless M-Bus, M-Bus		
Gewicht	kg	0,45	0,50

ABMESSUNGEN

L	mm	80-100-110-115-120	115-130
l mit Anschlüssen	mm	160-180-190-195-200	228
H	mm	73,2	73,2
h	mm	14,5	14,5
B	mm	72,8	72,8

Typische Fehlerkurve



Druckverlust

